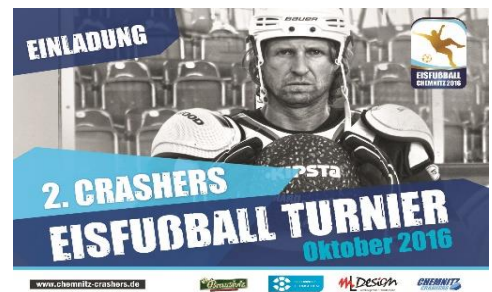


# Regelwerk

## 2. Crashers Eisfußball Turnier



### Finale

1.

Insgesamt 8 Teams haben sich für das Finalturnier qualifiziert.

Alle Spiele werden im K.O.-System ausgetragen. Die Verlierer der Viertelfinalspiele scheiden sofort aus. Die Verlierer der Halbfinalspiele haben die Chance im kleinen Finale zumindest noch um Platz drei zu spielen.

2.

Pro Team dürfen max. 8 vor Spielbeginn benannte Spieler zu einem Spiel antreten.

3.

Gespielt wird auf einem abgegrenzten Spielfeld (ca. 30 x 40m) auf der Eisfläche, begrenzt durch die Seitenbande und die (gedachten) Torlinien. Damit verringert sich der Abstand zw. den Toren von 54m (Standart Eishockey) auf etwa 40m. Auch das Spiel hinter den Torlinien ist erlaubt.

4.

Die Spielzeit beträgt pro Spiel 2 x 8 Minuten.

Gespielt wird 5 gegen 5 ohne Torhüter auf Eishockeytore (Innenmaße: 1,22 x 1,83).

5.

Nach jedem Tor wird an Ort und Stelle weitergespielt. Der Spielfluss ist zu erhalten! Die angreifende Mannschaft muss sich bis zum Anspiel hinter die Dicke Blaue Linie, die die Endzone markiert, zurückziehen.

6.

Körperkontakt ist untersagt. Bei Foulspiel oder Handspiel wird eine Strafzeit von 1 Minute gegen den foulenden Spieler als Teamstrafe verhängt, die vom Zeitnehmer und Schiedsrichter zu überwachen ist. Zu dieser Zeit spielt sein Team mit einem Sportler weniger. Es wird an Ort und Stelle durch das gefoulte Team weitergespielt.

Bei Handspiel in der Endzone, dass einen Schuss ins Tor verhindert, gibt es sofort ein technisches Tor gegen das foulende Team. Überhaupt wird nach **Fair-Play-Kodex** gespielt. Strafzeiten sollten insgesamt vermieden werden. Es gibt keine Strafstöße.

7.

Während des Spiels dürfen die Spieler permanent getauscht werden. Es dürfen aber immer nur max. 5 Spieler pro Team auf der Spielfläche sein. Bei zu vielen Spielern auf dem Eis gilt die Foulregel - 1 Minute in Unterzahl. Einer der Spieler, die gerade auf dem Eis stehen, muss die Strafe absitzen.

Gewechselt wird von der Wechselbank aus. Wenn der auswechselnde Spieler mit beiden Beinen von der Spielfläche weg ist, darf der andere Spieler einwechseln.

8.

Die Halbzeitpause beträgt 1 Minute. Zwischen den Spielen ist die Pause etwa 3 Minuten.

**Es erfolgt kein Seitenwechsel zur Halbzeit.**

9.

Das Spiel gewinnt die Mannschaft, die mehr Tore im Spiel erzielt hat.

Bei Unentschieden nach regulärer Spielzeit erfolgt umgehend ein Wettrennen "Mann gegen Mann" jeweils eine Runde um die Tore. Den Läufer kann jedes Team selbst bestimmen. Es gewinnt der Läufer, der zuerst mit dem kompletten Körper eine volle Runde um beide zurückgelegt hat. Bei einem Unentschieden im Wettrennen, wird von jedem Team ein neuer Läufer bestimmt und ein weiteres Wettrennen gestartet.